



# Planungs- leistungen

BIRK PLAN GMBH, ST.-KONRAD-WEG 6, 88319 AITRACH



**AUS IDEEN  
WERDEN  
GEBÄUDE.**

Stand

**März 2026**

# Alle notwendigen Planungsleistungen aus einer Hand.

Wir bieten Ihnen ein umfassendes Paket an Planungsleistungen und begleiten Sie gerne auf dem Weg zu Ihrem Bauvorhaben – vom ersten Entwurf bis hin zur Umsetzung. Gemeinsam entwickeln wir Lösungen, die zu Ihnen passen. Dabei stehen Ihre Wünsche und Vorstellungen stets im Mittelpunkt.

**Wenn Sie mehrere Leistungen beauftragen, erstellen wir für Sie ein individuelles Angebot. Durch die Bündelung der Leistungen ergibt sich für Sie ein Preisvorteil.**

Selbstverständlich können Sie aber auch nur einzelne Leistungen aus unserem Angebot in Anspruch nehmen.

Die Möglichkeiten dazu besprechen wir gerne persönlich und individuell mit Ihnen.



# Unser Team

Bei allen Fragen rund um das Thema Planung stehen wir Ihnen jederzeit gerne zur Verfügung. Ob erste Ideen, konkrete Vorstellungen oder offene Fragen zum Ablauf – wir nehmen uns gerne Zeit für Ihre Anliegen.



**MAXIMILIAN BIRK**

Geschäftsführer, Bau-Ing.



**OTTO BIRK**

Dipl.-Ing.



**CAROLIN BAAR**

Angestellte Architektin



**ARTHUR KIEFER**

Bauzeichner



**ANDREA BREY**

Bauzeichnerin



**MELANIE PÄTSCH**

Bauzeichnerin

# Ablauf

Auf Wunsch erhalten Sie von uns ein umfassendes Paket an Planungsleistungen für Ihr Bauvorhaben. Dabei begleiten wir Sie zuverlässig durch die verschiedenen Phasen. Auf den folgenden Seiten geben wir Ihnen einen Überblick über die einzelnen Bausteine. So können Sie nachvollziehen, welche Schritte auf dem Weg zu Ihrem Bauprojekt anstehen und wie wir Sie dabei unterstützen können.



## Entwurf

### PHASE 01

Aus ersten Ideen entwickeln wir individuelle Planungen - abgestimmt auf Ihre Wünsche, Bedürfnisse und Ihr Bauvorhaben.

---

## Eingabe- planung

### PHASE 02

Aus kreativen Ideen wird eine konkrete und genehmigungsfähige Planung - damit Ihr Bauvorhaben Wirklichkeit werden kann.

---

## Werk- planung

### PHASE 03

Aus dem genehmigten Plan entsteht eine detaillierte Ausführungsplanung - die Grundlage für die Handwerker, um Ihr Bauvorhaben umzusetzen.

---

## Statik

### PHASE 04

Die statische Planung als Basis für ein sicheres und langlebiges Bauvorhaben.

---

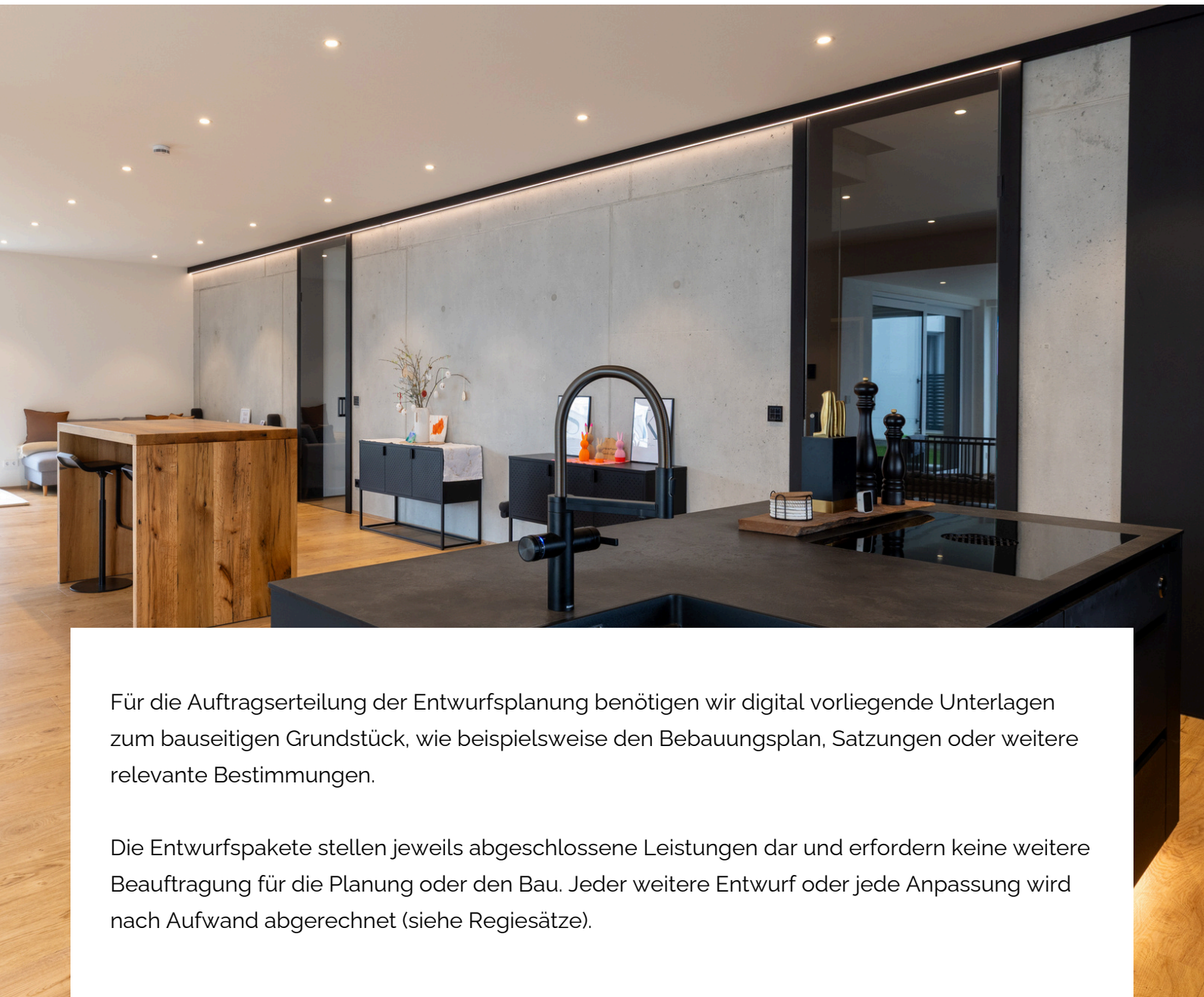
| Planungsphase       | Bearbeitungs-<br>dauer | Vorbereitung bauseits   | Kosten      |
|---------------------|------------------------|---|-------------|
| Entwurf             | 1 - 3 Wochen           | Ideen,<br>Grundstück,<br>Bebauungsplan,<br>Wohnfläche,<br>Geschosse,<br>Dachform,<br>Treppenform,<br>Zimmeraufteilung,<br>Kamin,<br>Stellplatz,<br>Budget   | Auf Anfrage |
| Genehmigungsplanung | 2-3 Wochen             | Entwurf,<br>Lageplan,<br>Bebauungsplan,<br>Förderung,<br>Geschosshöhe,<br>Haustechnik (HLS, Elektro)  | Auf Anfrage |
| Werkplanung         | 3-4 Wochen             | Genehmigungsplanung,<br>Bodengutachten,<br>Ausführende Handwerker<br>(HLS, Elektro, Zimmerer),<br>Badeinteilung,<br>Küchenplan,<br>Einteilung Spots,<br>Treppenart,<br>Fenster Aufteilung und Beschattung,<br>Haustür und Innentüren Aufteilung,<br>Bodenbeläge | Auf Anfrage |
| Statik              | 1 Woche                | Werkplanung,<br>Bodengutachten  | Auf Anfrage |

Ein effektives Planungsergebnis als Vorbereitung für die Bauzeit basiert auf einer klar strukturierten Zusammenfassung der Planungsphasen. Ziel ist es, alle relevanten Entscheidungen, Abstimmungen und Unterlagen so aufzubereiten, dass die Ausführung reibungslos starten kann.

# Entwurfspakete

**Alle unsere Entwurfspakete beinhalten diese Leistungen, um Ihr Bauvorhaben optimal zu starten:**

- Kostenfreies Erstgespräch im Büro oder online zur individuellen Beratung
- Grundrisse der Geschosse für eine erste Übersicht
- 3D-Modell zum Erkunden und Visualisieren Ihres Projekts
- Planung auf dem bauseitigen Grundstück, inklusive Prüfung des Bebauungsplans (falls vorhanden), der Baugrenzen (falls vorhanden) und der Abstandsflächen
- Erste Abstimmungen mit der Genehmigungsbehörde, sofern notwendig
- Anforderung der Leitungspläne für eine präzise Grundlage der weiteren Planung



Für die Auftragserteilung der Entwurfsplanung benötigen wir digital vorliegende Unterlagen zum bauseitigen Grundstück, wie beispielsweise den Bebauungsplan, Satzungen oder weitere relevante Bestimmungen.

Die Entwurfspakete stellen jeweils abgeschlossene Leistungen dar und erfordern keine weitere Beauftragung für die Planung oder den Bau. Jeder weitere Entwurf oder jede Anpassung wird nach Aufwand abgerechnet (siehe Regiesätze).

# Pakete

## 01

### ZUR KOSTENFINDUNG

#### 1 Entwurf enthalten,

- Entwurf aus Auswahl der bereits vorhandenen Erstentwürfe von Birk Plan
  - oder nach vorgegebenem Entwurf der Bauherrn
- 

## 02

### ZUR ENTWURFSFINDUNG

#### 1 Entwurf enthalten,

- Besprechungstermin zur Klärung der Vorstellungen für die Entwurfsbearbeitung
  - Entwurf nach Ideen der Bauherrn oder freie Entwurfsentwicklung
  - Besprechungstermin des Entwurfs
  - Überarbeitung nach Besprechung
- 



## 03

### ZUR ENTWURFSFINDUNG

#### 2 Entwürfe enthalten,

- Besprechungstermin zur Klärung der Vorstellungen für die Entwurfsbearbeitung
  - Entwürfe nach Ideen der Bauherrn oder freie Entwurfsentwicklung
  - Besprechungstermin der Entwürfe
  - Überarbeitung nach Besprechung
- 

## 04

### ZUR ENTWURFSFINDUNG

#### Anzahl der Entwürfe offen,

- Besprechungstermin zur Klärung der Vorstellungen für die Entwurfsbearbeitung
  - Entwürfe nach Ideen der Bauherrn oder freie Entwurfsentwicklung
  - Besprechungstermine der Entwürfe
  - Überarbeitungen nach Besprechungen
-



# Eingabe- planung

Damit aus Ihren Entwürfen ein genehmigungsfähiger Plan für die Behörde wird, erstellen wir die entsprechende Eingabeplanung. Diese basiert auf der Entwurfsplanung, die entweder bauseits vorliegt oder von Birk Plan erstellt wurde. Jede zusätzliche Leistung, wie zum Beispiel Grundstücksteilung, wird nach Aufwand abgerechnet (siehe Regiesätze).



# Leistungen

## Alle notwendigen Leistungen der Eingabeplanung im Überblick für Sie:

- Besprechungstermin zur bestehenden Entwurfsplanung
  - Erstellung und Anforderungen des Lageplans inkl. Nachbarschaftsverzeichnis
  - Höhenaufmaß des Geländes auf dem bauseitigen Grundstück
  - Grundrisse der Geschosse, Ansichten und Schnitte
  - Klärung der Haustechnik und des Kamins (falls erforderlich)
  - Entwässerungs-, Hausanschluss- und Kanalplan
  - Prüfung und Beachtung des Bebauungsplans (falls vorhanden), der Baugrenzen (falls vorhanden) sowie notwendiger Abstandsflächen
  - Einreichung von Abweichungen, Befreiungen und Ausnahmen bei Bedarf
  - Erstellung des vorläufigen Geg Nachweises
  - Vorbereitung notwendiger Formulare, Berechnungen und Unterschriften
  - Nachreichungen und Anpassungen auf Anforderung der Genehmigungsbehörde (falls erforderlich)
- So stellen wir sicher, dass euer Bauantrag vollständig und genehmigungsfähig eingereicht wird..

# Werkplanung

Auf Basis der Eingabeplanung entwickeln wir die Ausführungsplanung – entweder auf Grundlage Ihrer Unterlagen oder durch Birk Plan erstellt.

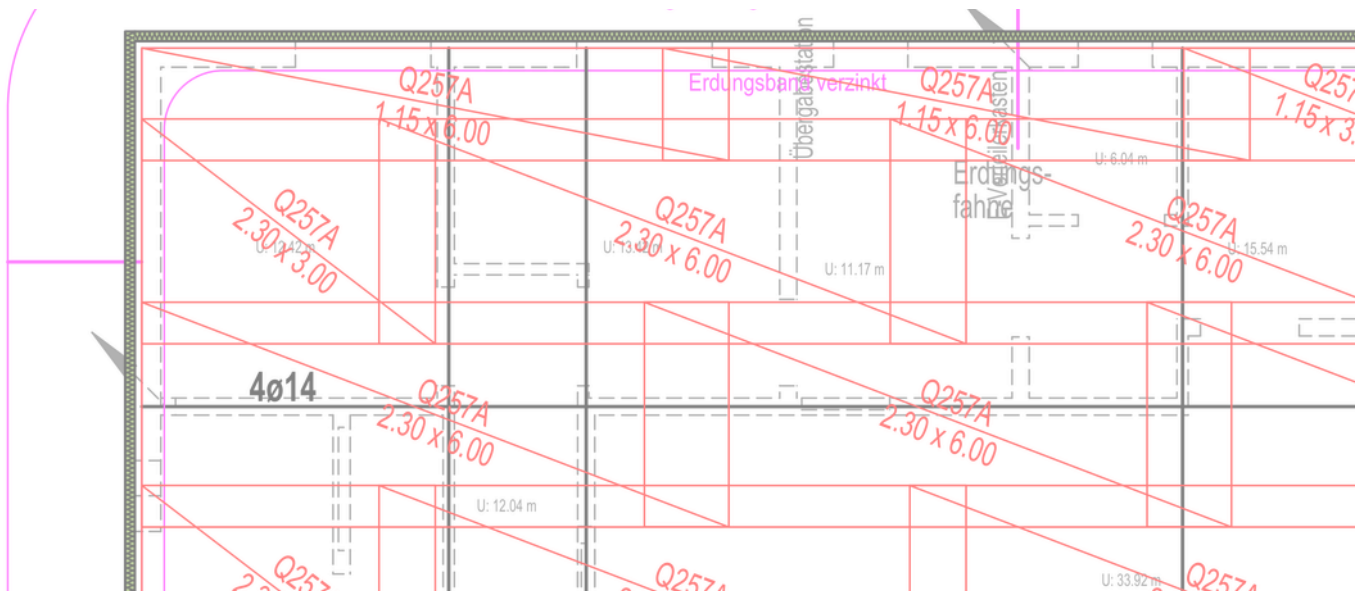
## Leistungen der Ausführungsplanung im Überblick:

- Besprechungstermin mit Bauherrn und ausführenden Firmen (z. B. Heizungsbauer, Elektriker, Zimmerer, ggf. weitere Gewerke)
- Arbeitsplanung inkl. Bodenplatte
- Grundrisse der Geschosse, Ansichten und Schnitte inklusive notwendiger Bemessung
- Detailausschnitte bei Bedarf
- Planung von Deckenspots und -leuchten, Aussparungen, Leitungsführungen, Treppen und Aufbauhöhen
- Einarbeitung der bauseitigen Küche, Öfen oder Möbel nach Bedarf
- Anpassungen nach Bemusterungen oder in Rücksprache mit den Bauherrn
- Einarbeitung der verlegten Leitungsführung für Hausanschlüsse nach der Bauzeit (falls erforderlich)

So gewährleisten wir, dass alle Details präzise geplant sind und die Umsetzung auf der Baustelle reibungslos erfolgen kann.

Sobald die Werkplanung freigegeben ist, werden alle zusätzlichen Änderungen nach Aufwand berechnet (siehe Regiesätze).





# Statik

# Schallschutz-/ Brandschutz-/ Energieberatung

## Leistungen der statischen Planung:

- Berechnung der notwendigen Statik
- Erstellung der Stahlliste zur Bestellung
- Bewehrungsplanung für die Ausführung

Vor Baubeginn ist vom Bauherrn ein Baugrundgutachten vorzulegen.

Ohne Bodengutachten wird – sofern möglich – die Ausführung nach Einschätzung und Erfahrung von Birk Plan geplant. Für diese Planung kann jedoch keine Haftung übernommen werden.

Bei Bedarf vermitteln wir Ihnen gerne die Kontaktdaten von unseren kompetenten Partner für weitere notwendige Fachplanungen.

Gemeinsam sorgen wir dafür, dass Ihr Bauvorhaben in allen Bereichen optimal betreut wird.



# Regiesätze

Gerne betreuen wir Ihre Planung von Beginn an über alle Leistungsphasen hinweg.

Alternativ können unsere Planungsleistungen auf Wunsch auch nach tatsächlichem Aufwand abgerechnet werden.

Je nach Stand Ihrer bisherigen Planung kann diese Abrechnung für Sie besonders sinnvoll sein – zum Beispiel, wenn Sie bereits Teilleistungen umgesetzt haben oder nur bestimmte Schritte unserer Planung in Anspruch nehmen möchten.

In einem persönlichen Gespräch erläutern wir Ihnen die verschiedenen Möglichkeiten, besprechen den für Sie passenden Weg und klären alle offenen Fragen.

So stellen wir sicher, dass Sie genau die Leistungen erhalten, die Sie benötigen, und gleichzeitig die volle Transparenz über Kosten und Umfang haben.

## Gutachter

Auf Anfrage

---

## Bauingenieur / Architektin / Bautechniker

Auf Anfrage

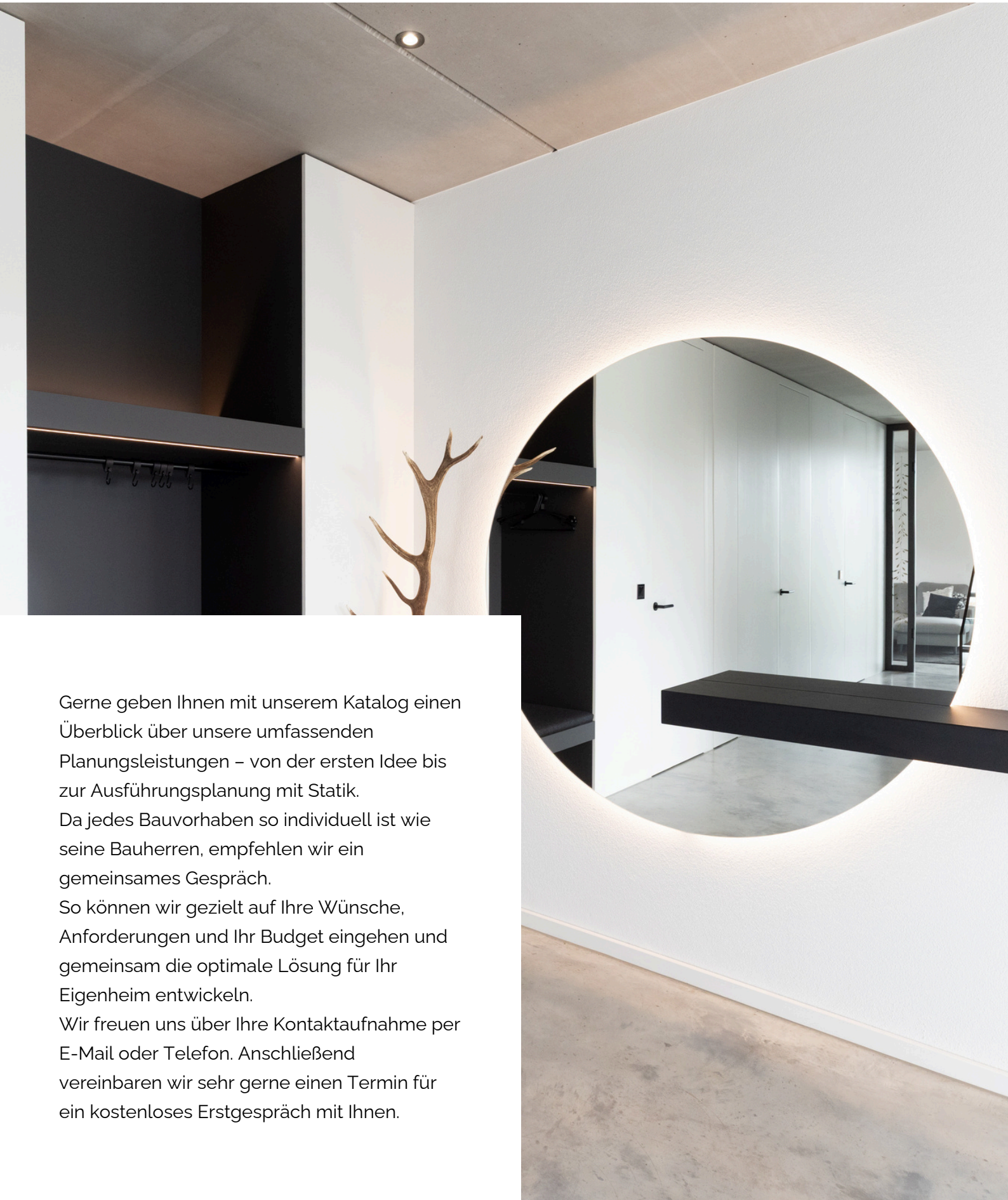
---

## Bauzeichner/in

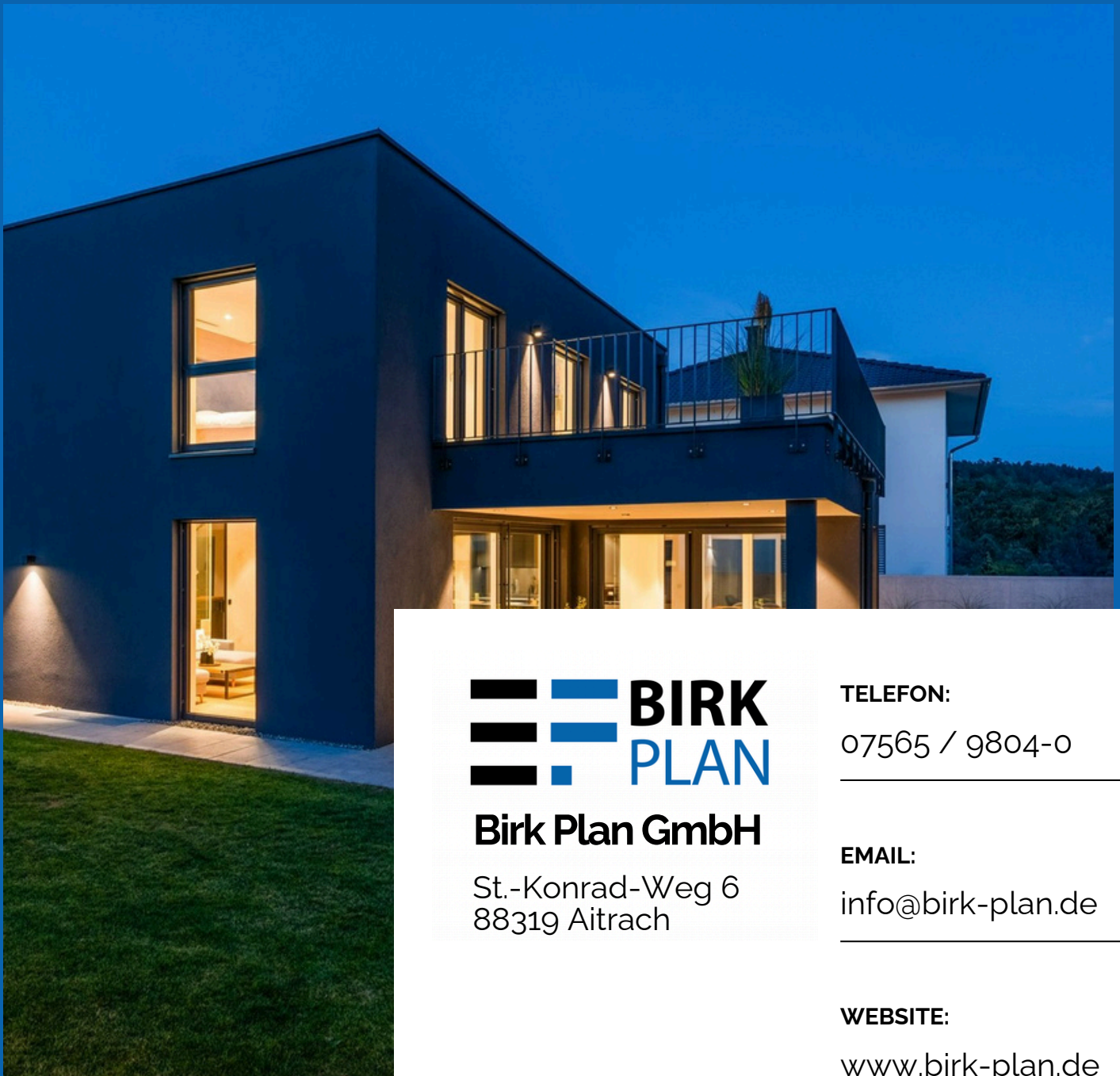
Auf Anfrage

---

Gerne geben Ihnen mit unserem Katalog einen Überblick über unsere umfassenden Planungsleistungen – von der ersten Idee bis zur Ausführungsplanung mit Statik. Da jedes Bauvorhaben so individuell ist wie seine Bauherren, empfehlen wir ein gemeinsames Gespräch. So können wir gezielt auf Ihre Wünsche, Anforderungen und Ihr Budget eingehen und gemeinsam die optimale Lösung für Ihr Eigenheim entwickeln. Wir freuen uns über Ihre Kontaktaufnahme per E-Mail oder Telefon. Anschließend vereinbaren wir sehr gerne einen Termin für ein kostenloses Erstgespräch mit Ihnen.



# Wir freuen uns für Sie zu planen!



**Birk Plan GmbH**

St.-Konrad-Weg 6  
88319 Aitrach

**TELEFON:**

07565 / 9804-0

**EMAIL:**

[info@birk-plan.de](mailto:info@birk-plan.de)

**WEBSITE:**

[www.birk-plan.de](http://www.birk-plan.de)