

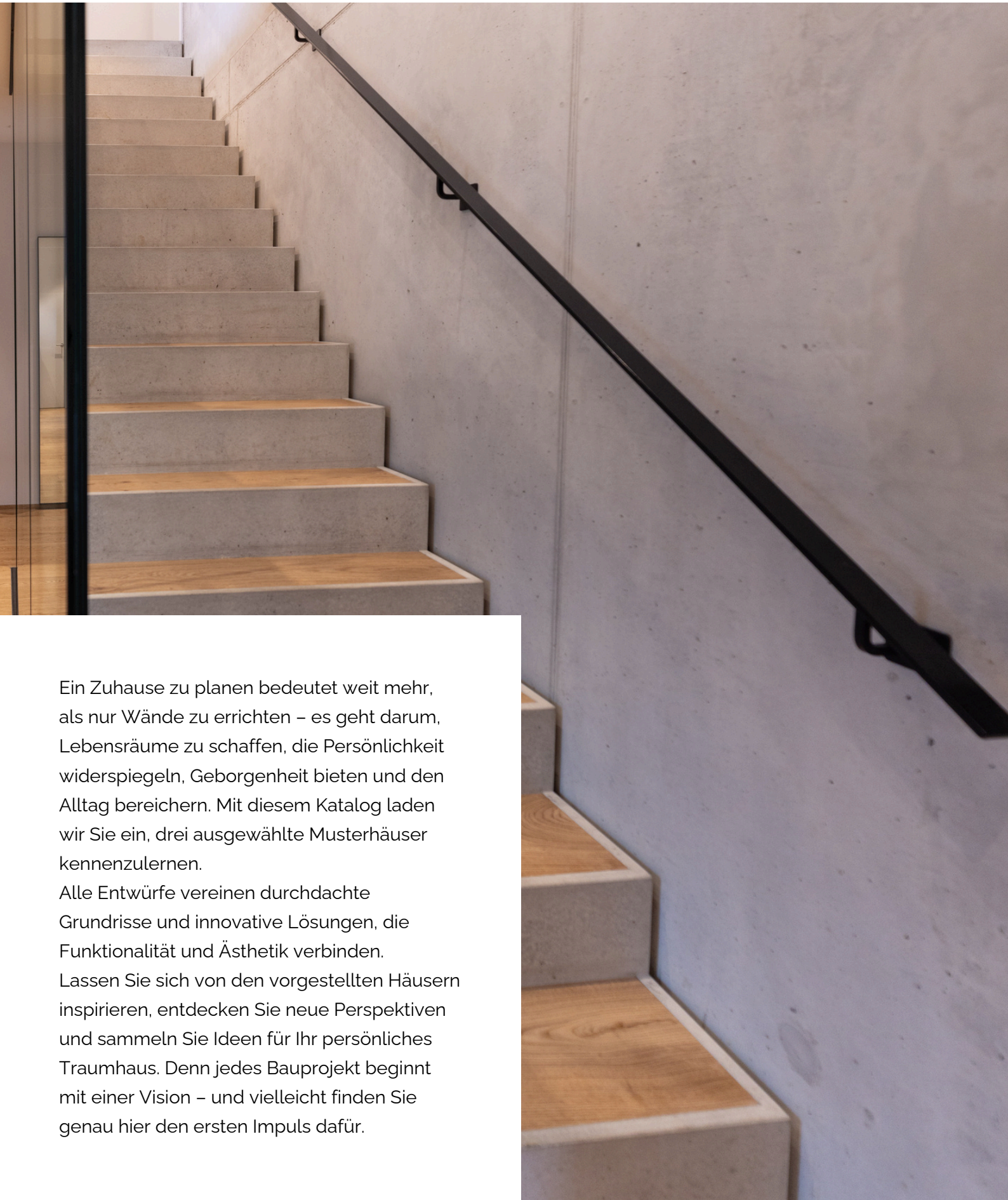


Musterhäuser



Birk Plan GmbH

St.-Konrad-Weg 6
88319 Aitrach
www.birk-plan.de



Ein Zuhause zu planen bedeutet weit mehr, als nur Wände zu errichten – es geht darum, Lebensräume zu schaffen, die Persönlichkeit widerspiegeln, Geborgenheit bieten und den Alltag bereichern. Mit diesem Katalog laden wir Sie ein, drei ausgewählte Musterhäuser kennenzulernen.

Alle Entwürfe vereinen durchdachte Grundrisse und innovative Lösungen, die Funktionalität und Ästhetik verbinden. Lassen Sie sich von den vorgestellten Häusern inspirieren, entdecken Sie neue Perspektiven und sammeln Sie Ideen für Ihr persönliches Traumhaus. Denn jedes Bauprojekt beginnt mit einer Vision – und vielleicht finden Sie genau hier den ersten Impuls dafür.

Übersicht

01 Einfamilienhaus 120 m²

02 Einfamilienhaus 140 m²

03 Einfamilienhaus 180 m²





Einfamilienhaus 120 m2

Das Musterhaus mit kleiner Wohnfläche, das durch seine effiziente Planung überzeugt. Das Gebäude verfügt über ein klassisches Satteldach und ist für bis zu vier Personen ausgelegt. Die moderne Raumaufteilung erstreckt sich über zwei Geschosse und schafft eine angenehme Wohnatmosphäre. Im Mittelpunkt steht eine offene Treppe, die beide Ebenen miteinander verbindet. **Ein Zuhause auf kleinem Wohnraum - zum Wohlfühlen für die ganze Familie.**



Daten

Wohnfläche: 125,90m²

Außenmaße: 10,50 x 7,51m

Geschosse: 2

Personen: 2-4

Dachform: Satteldach

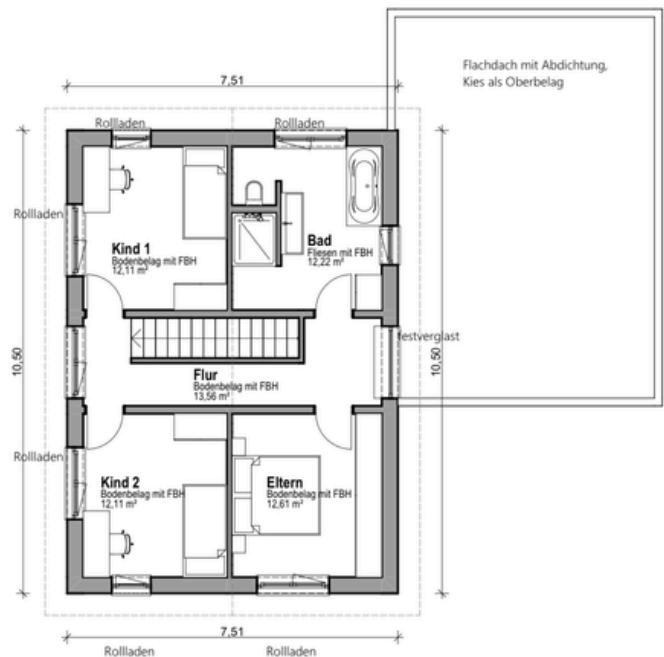
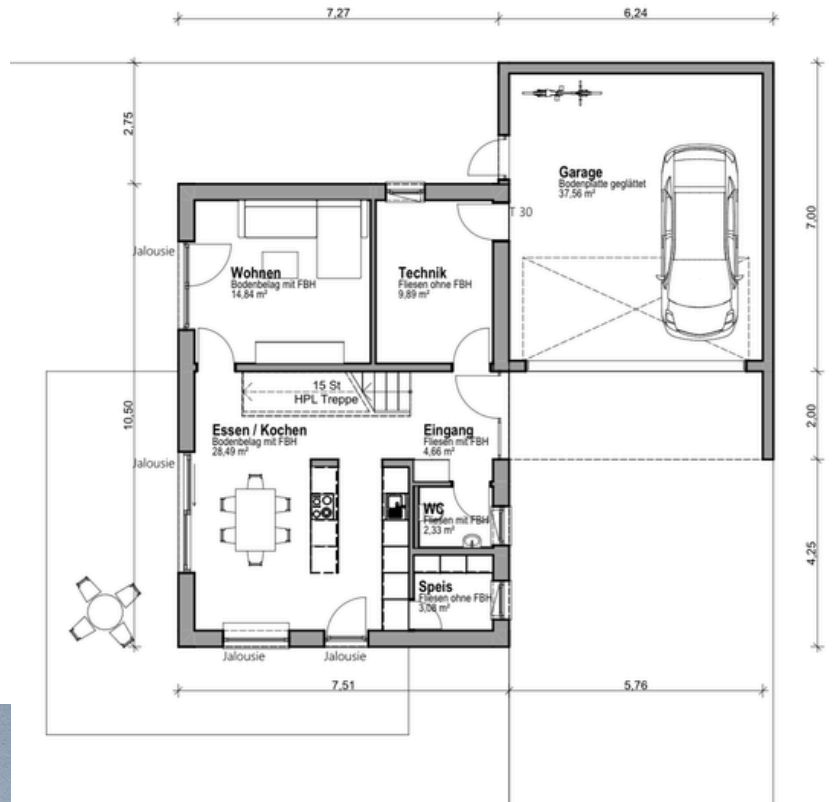
Garage: Doppelgarage

Keller: optional möglich

Wand: 36,5cm, MZ70

Dach: 30 Grad, Harzer Pfanne

Treppe: HPL Treppe





Einfamilienhaus 140 m2

Dieses Einfamilienhaus überzeugt durch einen funktionalen, offen gestalteten Grundriss und eine klare, zeitgemäße Architektur. Die gewendelte Treppe verbindet die Ebenen praktisch miteinander. Ein separates kleines Büro bietet ideale Voraussetzungen für ruhiges Arbeiten.

Helle Räume und eine durchdachte Raumaufteilung schaffen ein angenehmes Wohngefühl.

Viel Komfort für die ganze Familie – perfekt für modernes Leben und Arbeiten unter einem Dach.



Daten

Wohnfläche: 144,02m²

Außenmaße: 10,50 x 8,51m

Geschosse: 2

Personen: 2-4

Dachform: Walmdach

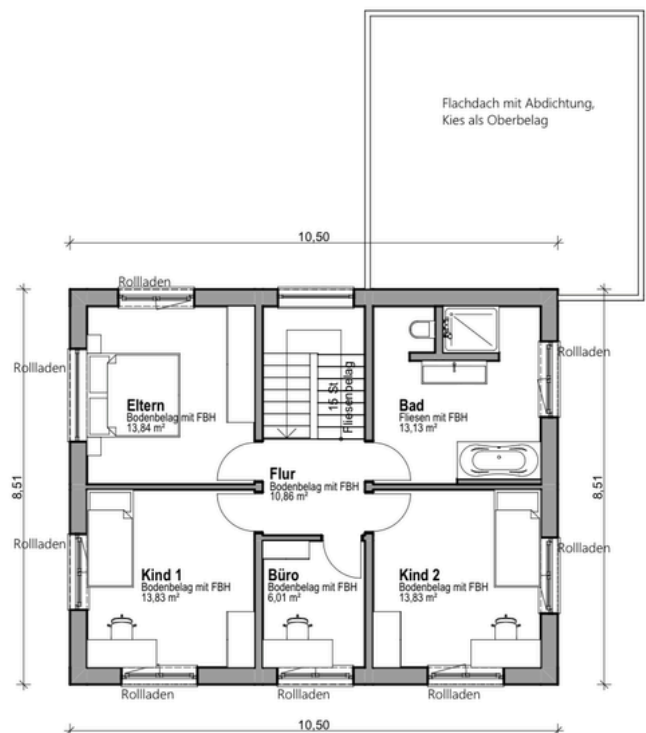
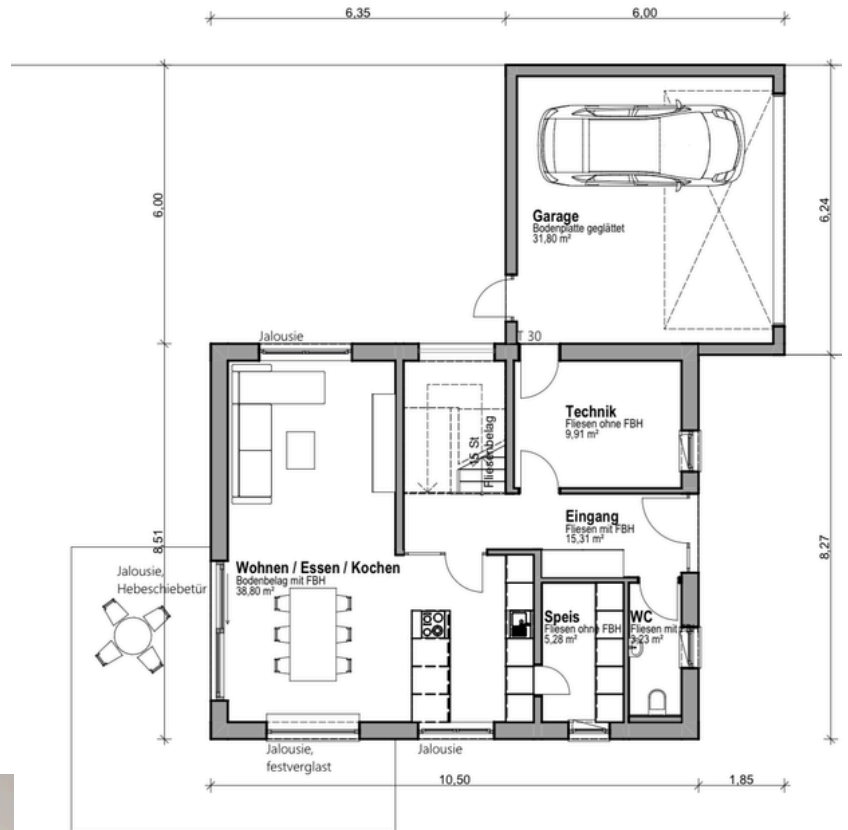
Garage: Doppelgarage

Keller: optional möglich

Wand: 36,5cm, MZ70

Dach: 22 Grad, Harzer Pflanze

Treppe: Betontreppe mit Fliesenbelag



Flachdach mit Abdichtung,
Kies als Oberbelag



Einfamilienhaus 180 m2

Dieses großzügige Einfamilienhaus überzeugt durch einen offenen Grundriss, klare Architektur und großzügige Räume.

Die elegante, gerade Treppe und das moderne Flachdach setzen stilvolle Akzente. Ein separates Gästezimmer oder Büro im Erdgeschoss bieten vielfältige Möglichkeiten.

Ein überdachter Terrassenbereich lädt ganzjährig zum Entspannen und Genießen ein.

Perfekt für Familien mit großen Platzbedarf – ein Zuhause mit besonderem Wohnkomfort.



Daten

Wohnfläche: 187,64m²

Außenmaße: 12,50 x 9,50m

Geschosse: 2

Personen: 2-5

Dachform: Flachdach

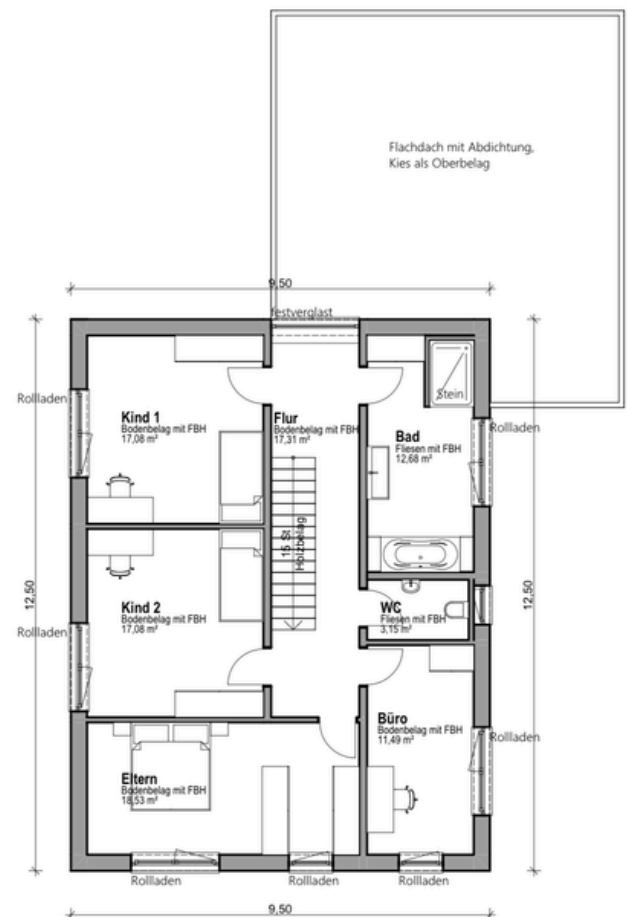
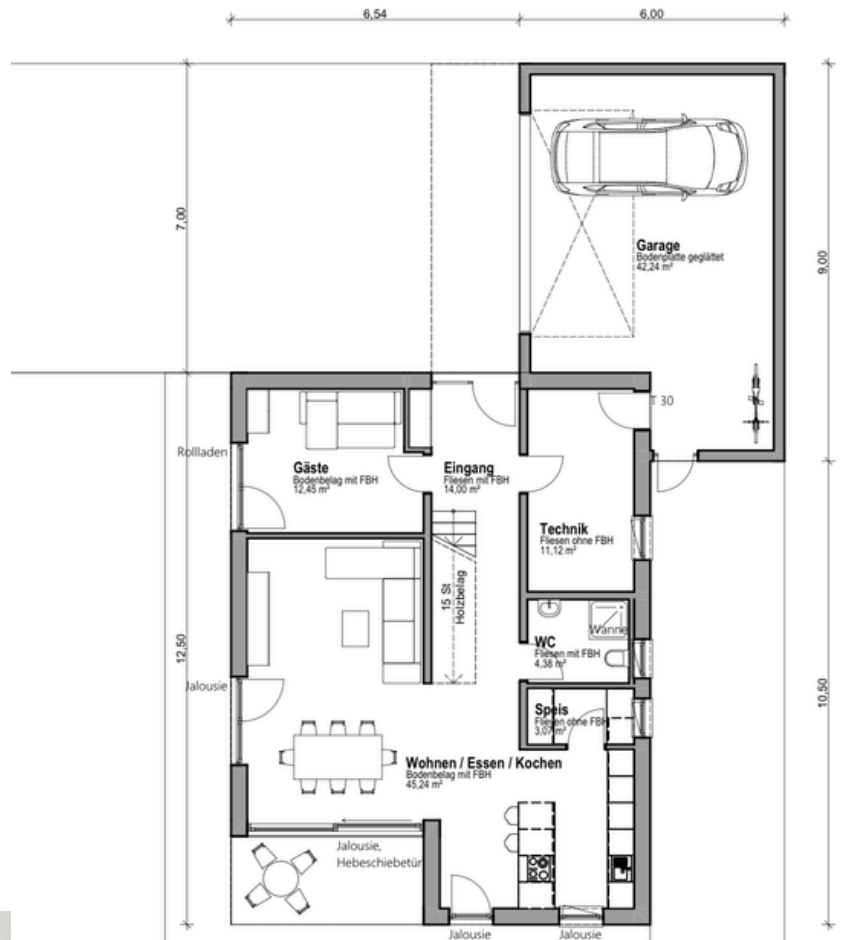
Garage: Doppelgarage

Keller: optional möglich

Wand: 36,5cm, MZ70

Dach: Flachdach mit Kiesbelag

Treppe: Betontreppe mit Holzbelag



Planungsleistungen

Mit unseren Planungsleistungen können wir Ihnen von Anfang an zur Seite stehen und mit Ihnen gemeinsam Ihr Traumhaus realisieren. Alle Leistungen aus einer Hand - mit über 70 Jahre Bau Erfahrung.



Persönliche Beratung und Betreuung von Anfang an bis zum Einzug, wenn gewünscht



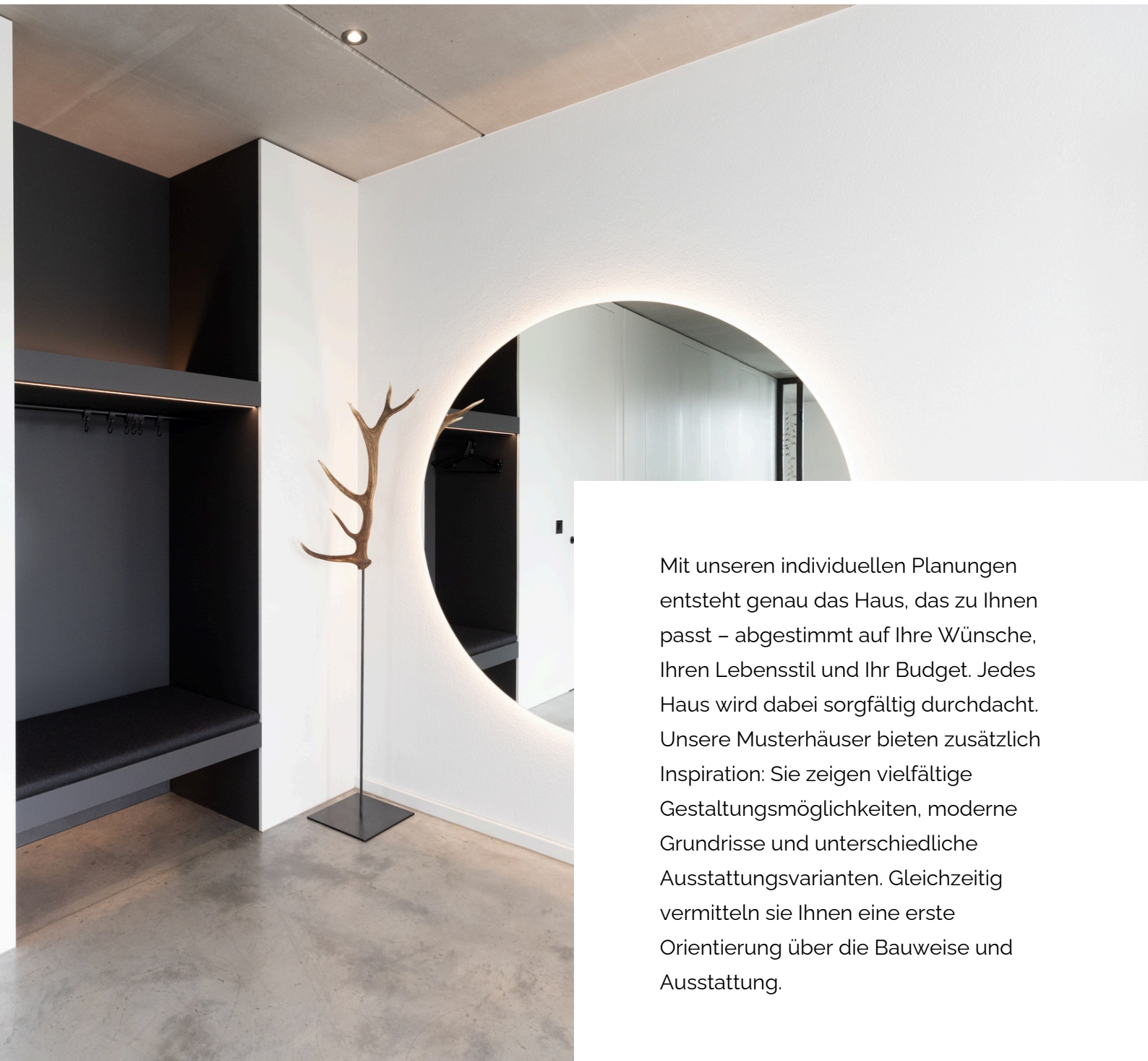
3D Planungen und BIMx Datei für eigene Erkundung von Zuhause aus



In Zusammenarbeit mit Partnerfirmen im Umkreis von circa 20km um Aitrach



Jedes Haus individuell für Sie geplant



Mit unseren individuellen Planungen entsteht genau das Haus, das zu Ihnen passt – abgestimmt auf Ihre Wünsche, Ihren Lebensstil und Ihr Budget. Jedes Haus wird dabei sorgfältig durchdacht. Unsere Musterhäuser bieten zusätzlich Inspiration: Sie zeigen vielfältige Gestaltungsmöglichkeiten, moderne Grundrisse und unterschiedliche Ausstattungsvarianten. Gleichzeitig vermitteln sie Ihnen eine erste Orientierung über die Bauweise und Ausstattung.

Wir freuen uns für Sie zu planen!



Birk Plan GmbH

St.-Konrad-Weg 6
88319 Aitrach

TELEFON:

07565 / 9804-0

EMAIL:

info@birk-plan.de

WEBSITE:

www.birk-plan.de